
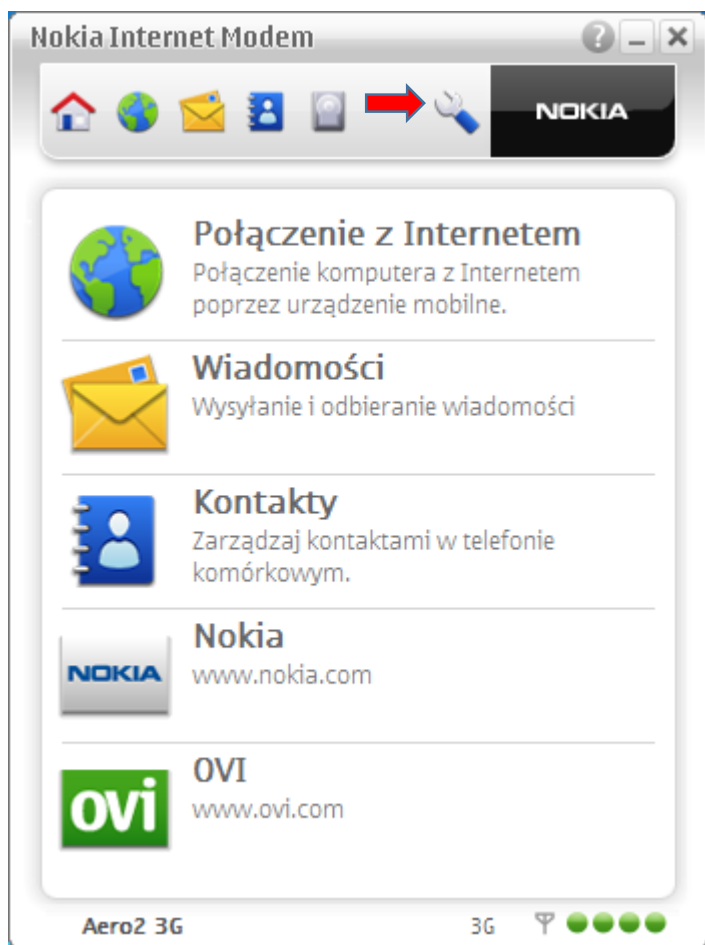


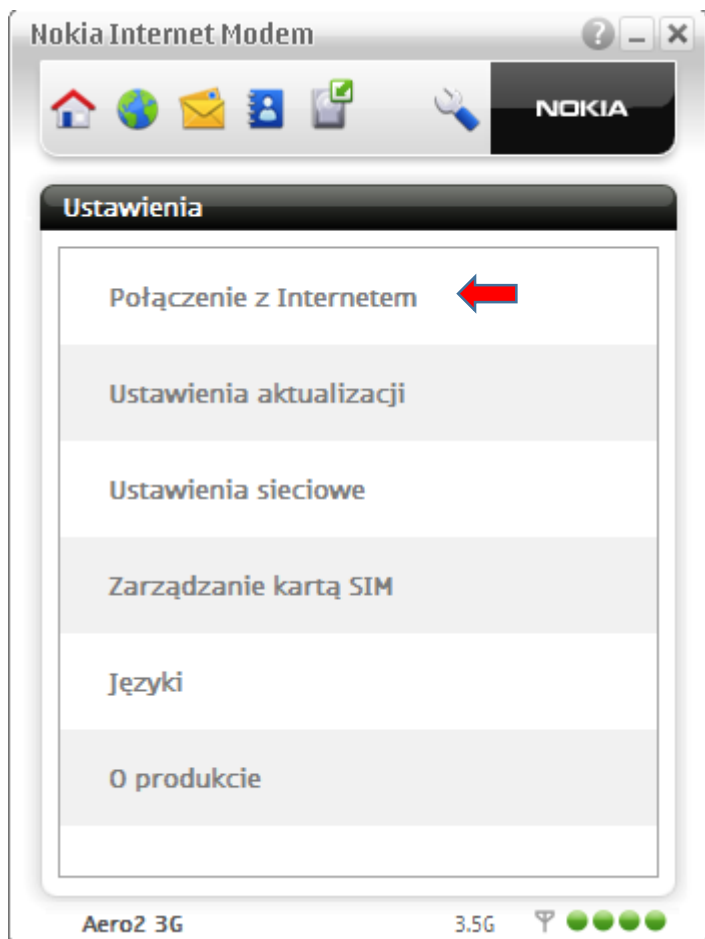
Nokia Internet Modem – oprogramowanie producenta modemów Nokia.

Po zainstalowaniu w modemie Karty SIM przystępujemy do konfiguracji oprogramowania.

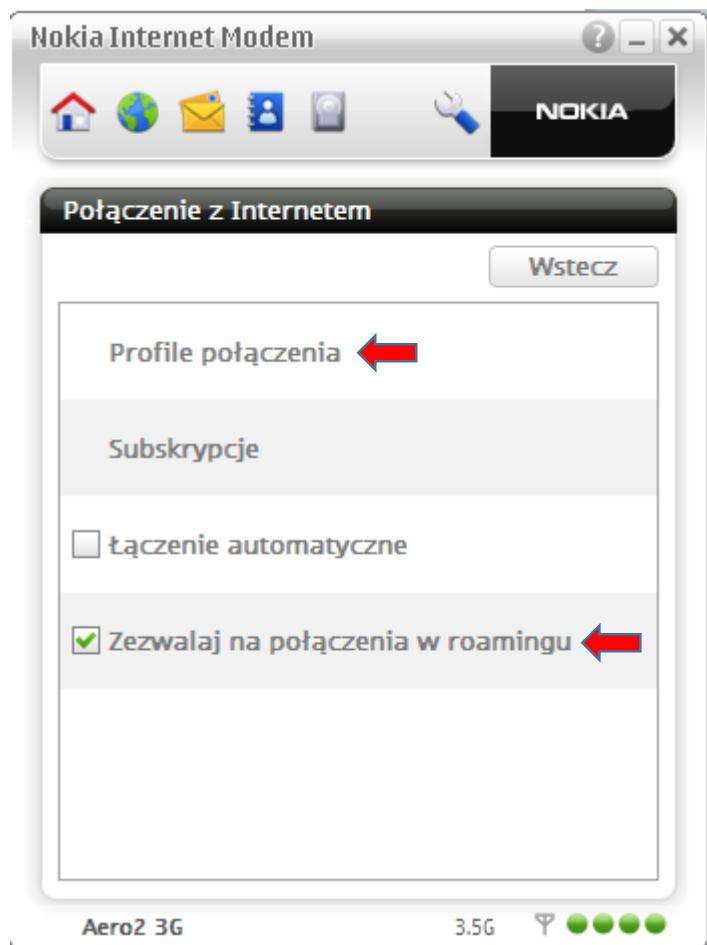
Wybieramy: „**Narzędzia**” – ikona z kluczem 



Następnie wybieramy „**Połączenie z Internetem**”.



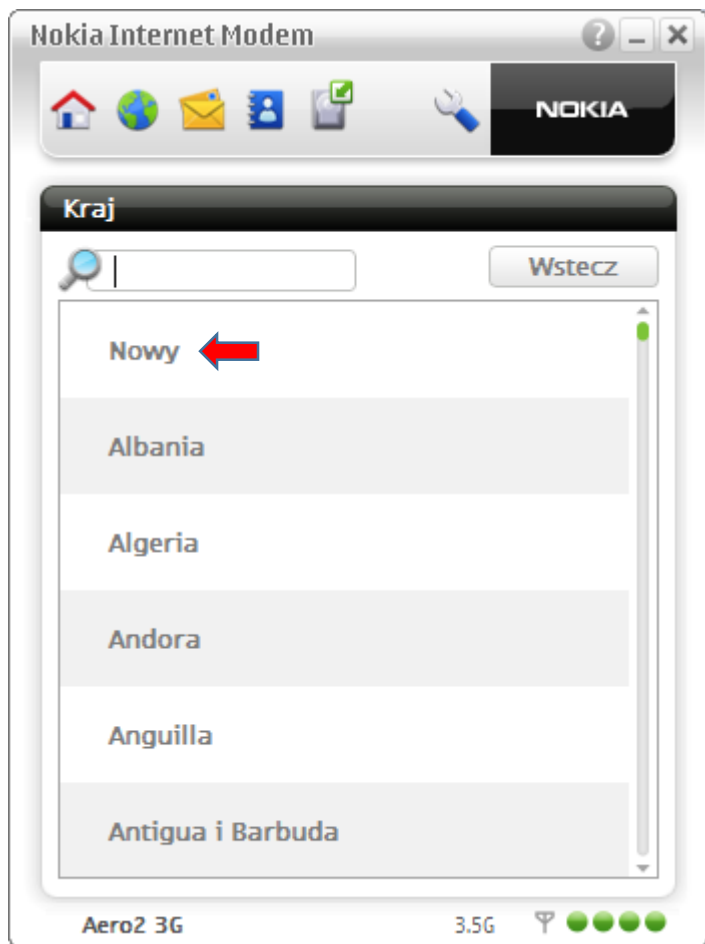
W kolejnym oknie zaznaczamy opcję „Zezwalaj na połączenia w roamingu”, a następnie wybieramy „Profile połączenia”.



Tworzymy nowy profil wybierając przycisk „Nowy”.



Na liście z wyborem krajów klikamy: „Nowy”.



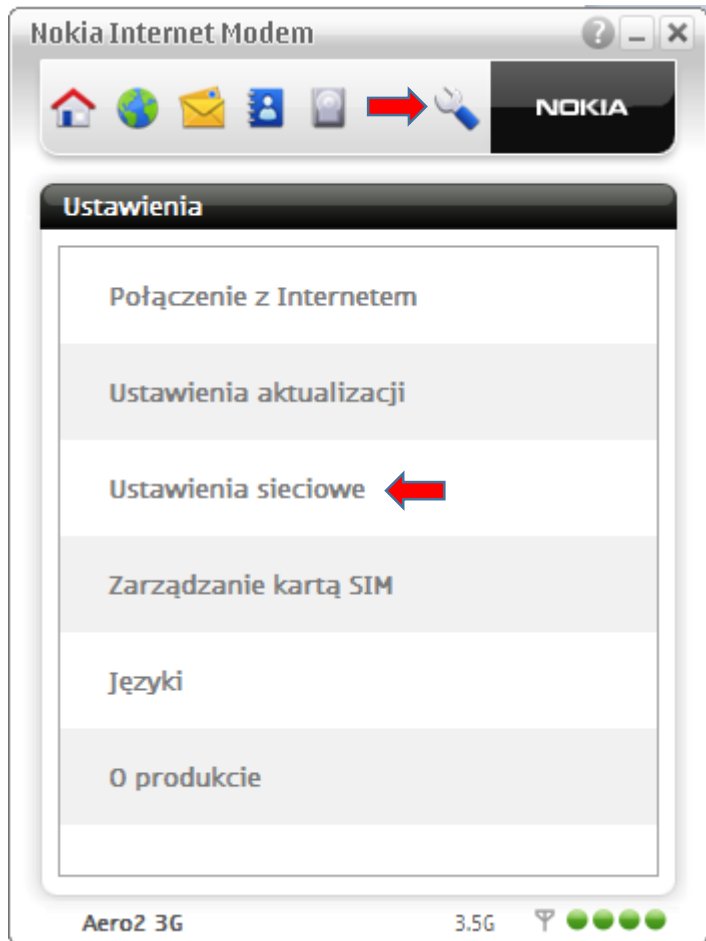
Kolejny etap to uzupełnienie szczegółów profilu połączenia - Nazwa profilu: dowolna, sugerujemy **Aero2**, w polu APN wpisujemy wartość: **darmowy**, reszta ustawień pozostaje puste, zatwierdzamy poprzez wybranie „OK”.



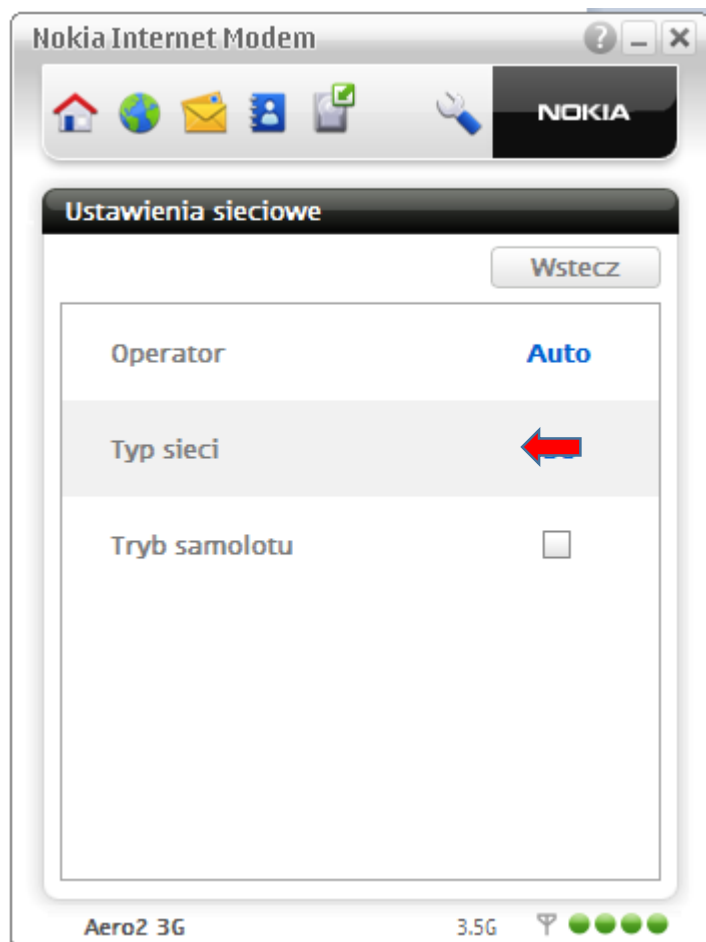
Wracamy do ustawień ponownie wybierając „Narzędzia” – ikonę z kluczem „Ustawienia sieciowe” .



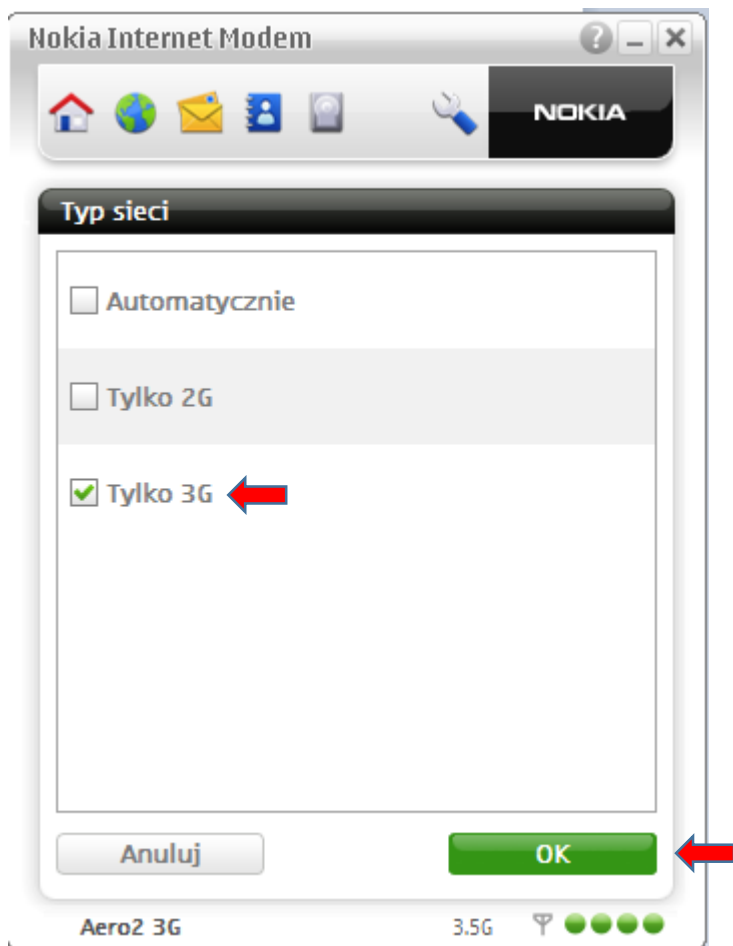
i przechodzimy do opcji



Kolejnym etapem konfiguracji jest ograniczenie Typu sieci do połączenia – wybieramy „Typ sieci”.



W karcie dostępnych Typów sieci zaznaczamy „Tylko 3G”, zatwierdzając wybór „OK”.



Konfiguracja połączenia została ukończona pomyślnie – wracamy do okna startowego poprzez ikonę 

Następnie należy wybrać „Połączenie z Internetem” a w kolejnym oknie kliknąć ikonę 

