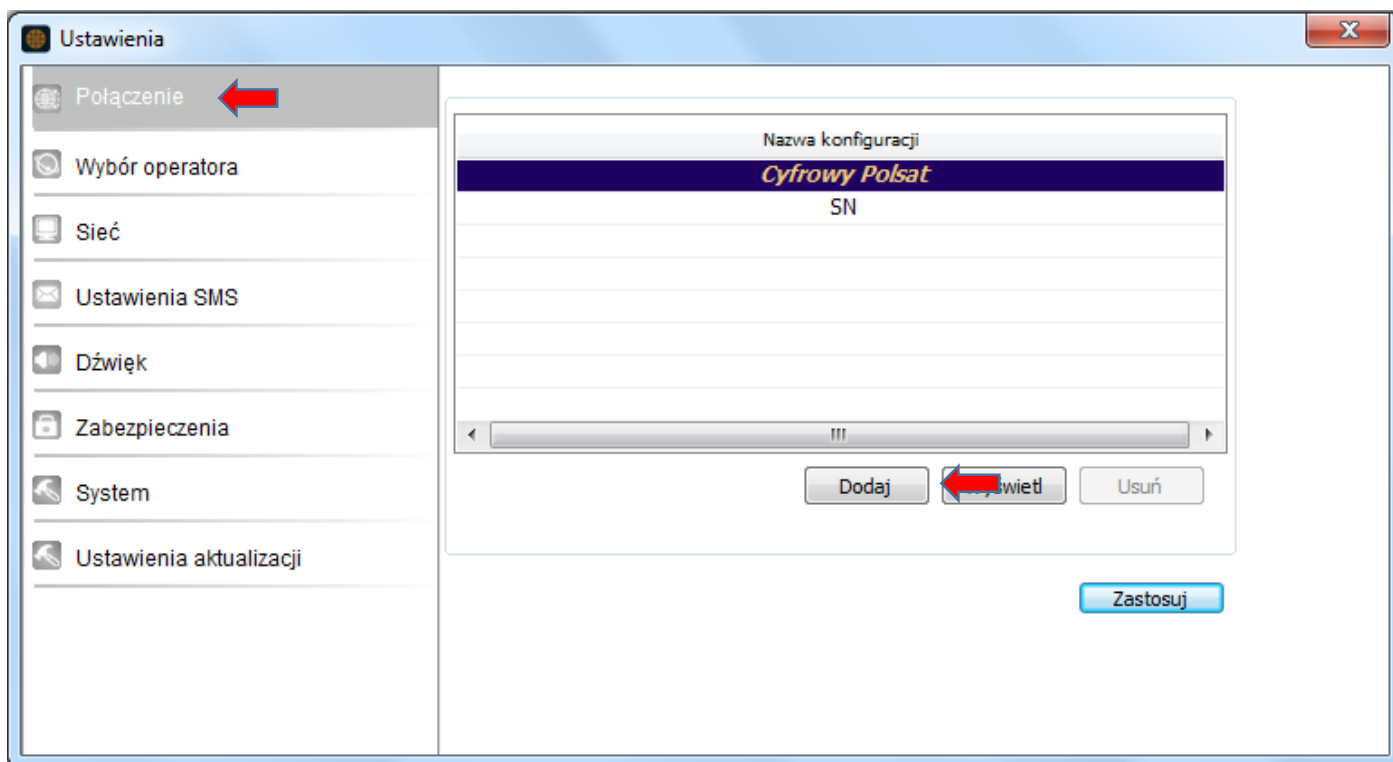


Po zainstalowaniu w modemie Karty SIM przystępujemy do konfiguracji oprogramowania.

Wybieramy: „**Ustawienia**”.



Przechodzimy do zakładki „**Połączenie**”, gdzie wybieramy „**Dodaj**” tworząc nowy profil połączenia.

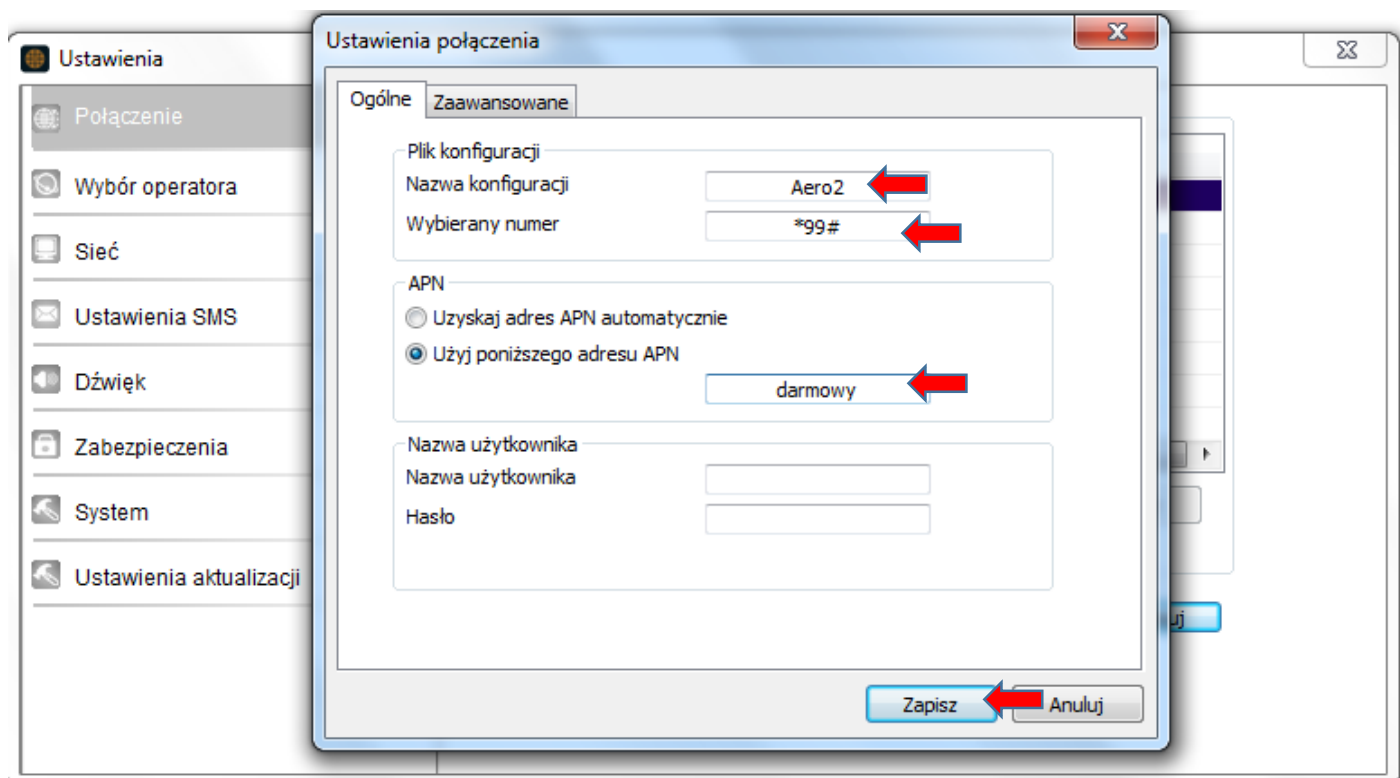


Uzupełniamy szczegóły konfiguracji nowego profilu:

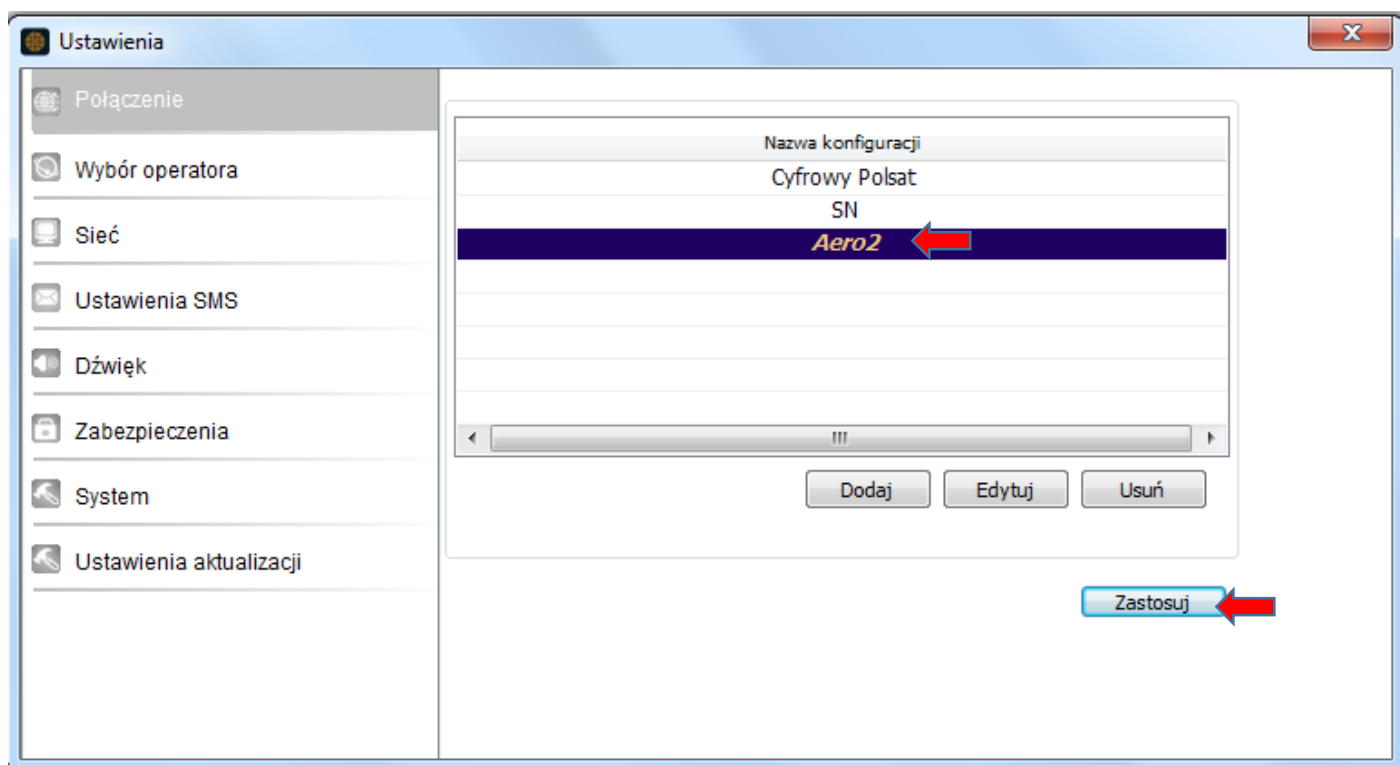
Nazwa konfiguracji: dowolna, sugerujemy **Aero2**

Wybierany numer: ***99#**

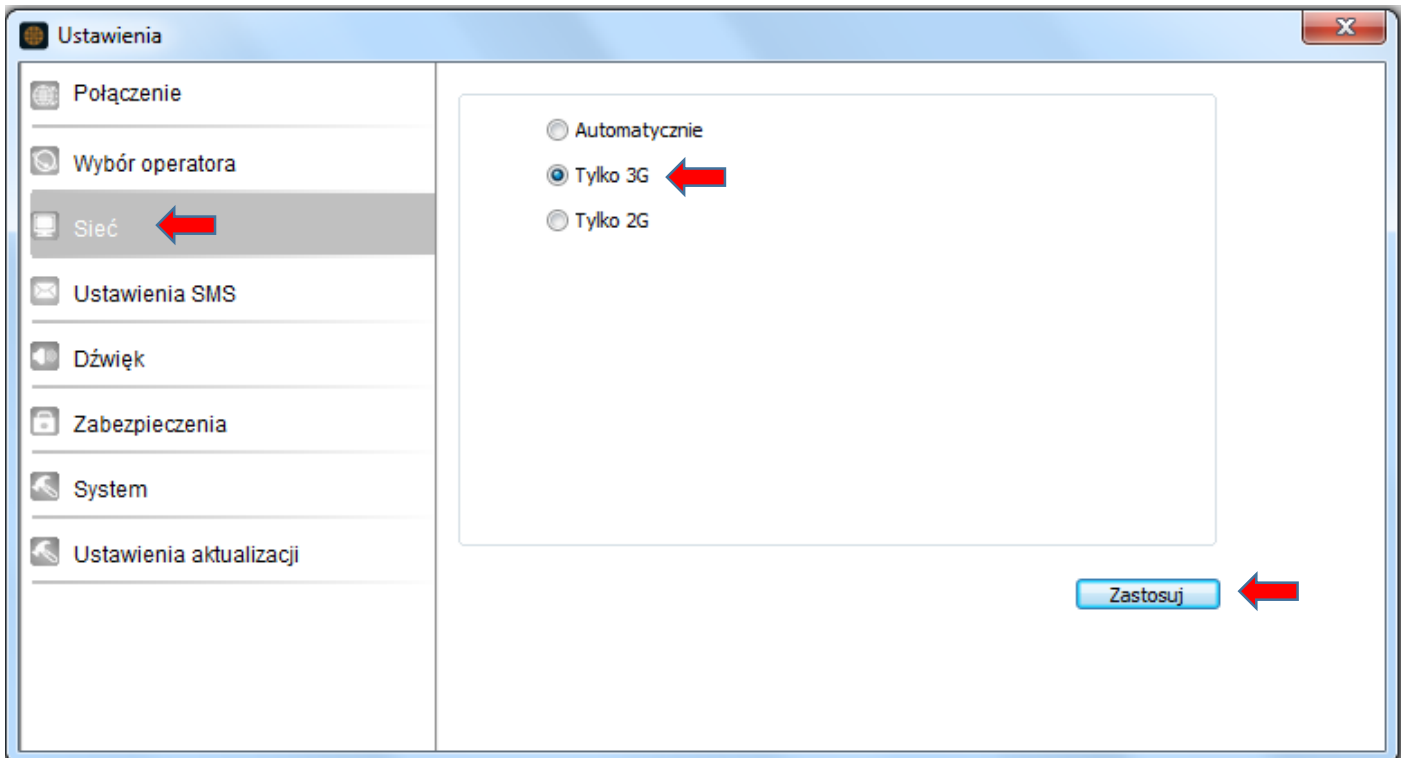
APN – zaznaczamy użyj poniższego adresu APN, a następnie wpisujemy wartość: **darmowy**



Następnie zapisujemy utworzony profil połączenia jako domyślny wybieramy „Zastosuj”, po uprzednim zaznaczeniu go na liście Nazw konfiguracji.



Kolejnym etapem konfiguracji jest ograniczenie Typu sieci do połączenia – z menu po lewej wybieramy „Sieć”, a następnie zaznaczamy „Tylko 3G”, zatwierdzamy zmiany poprzez „Zastosuj”.



Konfiguracja połączenia została ukończona pomyślnie, możemy łączyć się z Internetem klikając „Połącz”.

